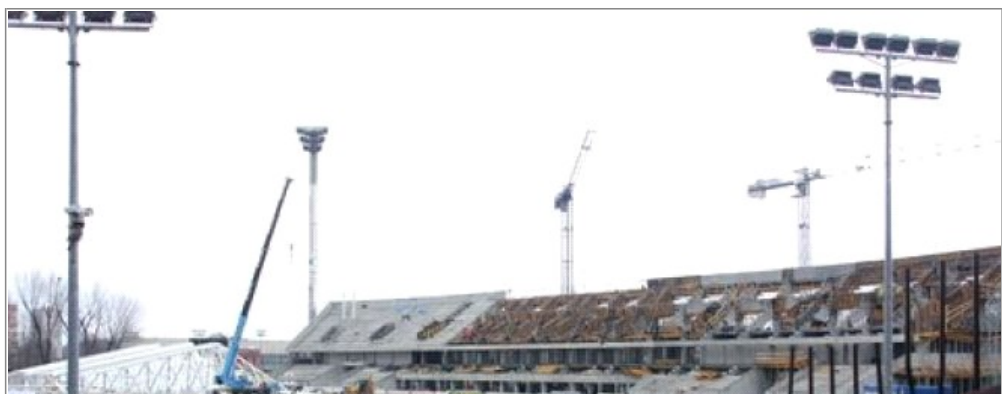


Się buduje w Rzeszowie: Stadion, City Center, Podkarpacka [FOTO]

2012-01-09 17:23, ostatnia aktualizacja 17 minut temu

Udostępnij A A A



FOT. M.Mituś Stadion miejski przy ul. Hetmańskiej

W Rzeszowie praca wre. Wystarczy przejść obok placu budowy w miejscu, gdzie kiedyś stał hotel Rzeszów. Albo zajrzeć na miejski stadion przy ulicy Hetmańskiej...

Stadion miejski

Do końca marca 2012 roku ma być gotowa wschodnia trybuna miejskiego stadionu. Konsorcjum firm Alstal Inowrocław i Inżynierii Rzeszów dało sobie 270 dni na jej wykonanie. Nowa trybuna będzie nowoczesna, dwupoziomowa i zadaszona. 4 734 krzesłek ułoży się w biało-niebieską falą (kojarzyć z barwami miasta a nie klubu) poprzątaną tęczowymi akcentami.

Na stadionie można też zaobserwować montaż dachu. To potężna, bo ponad ośmiuset tonowa konstrukcja. Elementy dachu wykonała firma Alstal. Wytrzymałość konstrukcji została sprawdzona w fabryce i dopiero została przywieziona do Rzeszowa.

Zadaszenie powinno być gotowe w pobliżu lutego. Koszt tej inwestycji to 32 mln zł.

- Jest to stadion miejski, a więc dostępny dla wszystkich, którzy będą chcieli z niego korzystać - oficjalnie to oświadczam! – mówił prezydent Ferenc w czerwcu ubiegłego roku po podpisaniu umowy z wykonawcami trybuny.

Zobacz zdjęcia [TUTAJ](#)

City Center

Rośnie w oczach budowa kompleksu handlowo-hotelowo-konferencyjnego. Powstające w miejscu po hotelu Rzeszów centrum ma być zwieńczeniem wszystkich dotychczasowych galerii znanego biznesmena Roberta Podkulskiego.

Na razie budynek jest w stanie surowym, ale już wiadomo, że będzie bardziej nowoczesny niż dotychczas planowano – budynek będzie przeszklony i mieć bardziej opływowy kształt. W tej chwili trwają prace nad elewacją i instalacją.

Na 135 tys. km kw. oprócz trzygwiazdkowego hotelu rozlokuje się również galeria handlowa, centrum konferencyjne Feniks, klub fitness, Spa i kino Helios. Nie zabraknie również wielopoziomowego parkingu.

Zobacz zdjęcia [TUTAJ](#)

Przebudowa Podkarpackiej

Remont ulicy Podkarpackiej wchodzi w skład tzw. programu transportowego, wartego 400 mln zł, z czego ok. 300 mln zł ma pochodzić z unijnych środków. Choć nie wiadomo jeszcze, czy Rzeszów spełni unijne wymogi i dofinansowanie otrzyma, rozpoczęto już realizację niektórych programowych założeń: m.in. remont ulicy Podkarpackiej. Jak mówią w miejscy urzędnicy: Istnieje projekt minimum, który będziemy realizować nawet wtedy, kiedy nie uda się uzyskać dofinansowania. Uwzględnia on m.in. przebudowę ulicy Podkarpackiej.

Na ulicy Podkarpackiej zostaną m.in. poszerzone do sześciu pasów drogi na odcinku między ul. Poznańską a Matuszczyka. Na skrzyżowaniu z tą drogą powstanie sygnalizacja świetlna. Drogowcy odremontują chodniki, wymienią

Chcesz z nami współpracować? Nie czekaj! dowiedz się więcej

Artykuł dodał: **cytacik**

Oceń artykuł

Wyślij wiadomość do autora. Dodaj treść do ulubionych. Skomentuj. Kanał RSS

Najczęściej czytane artykuły

Biskup Kazimierz Górny odebrał ...	18012
MULTIKINO w Millenium Hall!	11684
Wybory samorządowe 2010 w ...	10897
ONE FITNESS w Galerii NOWY ŚWIAT w ...	10583
Sprawdź repertuar Multikina w ...	10002
Nowe linie autobusów MKS i cennik ...	9082
Na 105-lecie Resovia zagra z ...	7213
Millenium Hall - otwarcie 15 ...	7096
PUP w Rzeszowie przyjmuje wnioski ...	6293
Rekrutacja na rzeszowskich ...	5861

Najwyżej oceniane artykuły

Ćwierćfinały Okręgowego ...	★★★★★
Jak skutecznie utrudniać komuś ...	★★★★★
Co z tym transportem?	★★★★★
Pozostały dwie decyzje dla ...	★★★★★
Fotografowanie przy słabym ...	★★★★★
Kompakt, czy lustrzanka - czyli ...	★★★★★
POPIERAMY: Dzień Bezpiecznego ...	★★★★★
Batmany, Supermany, Spidermany, ...	★★★★★
Raz, Dwa, Trzy: Muzyka jest drogą ...	★★★★★
Głosujcie na Krystiana Herbę!	★★★★★

Ostatnio przeglądający

17 minut temu

nawierzchnię na całej długości jezdni, zbudują ścieżki rowerowe, zamontują ekrany dźwiękochłonne. Remont wykona firma Strabag.

Przebudowa Podkarpackiej będzie kosztować 21 mln zł. Remont ma zakończyć się w przyszłym roku.

Zobacz zdjęcia [TUTAJ](#)

BM

Wideo z budowy trybuny wschodniej stadionu miejskiego:

Tagi: [stadion miejski](#) [city center](#) [podkarpacka](#)

Kontakt do NAS:

HejGrupa - 39-300 Mielec, ul. Szafera 33

Redakcja: redakcja@hej.rzeszow.pl

Biuro: biuro@hejgrupa.pl

Copyright © HejGrupa Prywatność | Mapa serwisu | Reklama

Powered by [mediasens.pl](#)

Na skróty: [Miasto](#) | [Sport](#) | [Kultura](#) | [Finanse](#) | [Czas wolny](#)